

СХЕМА

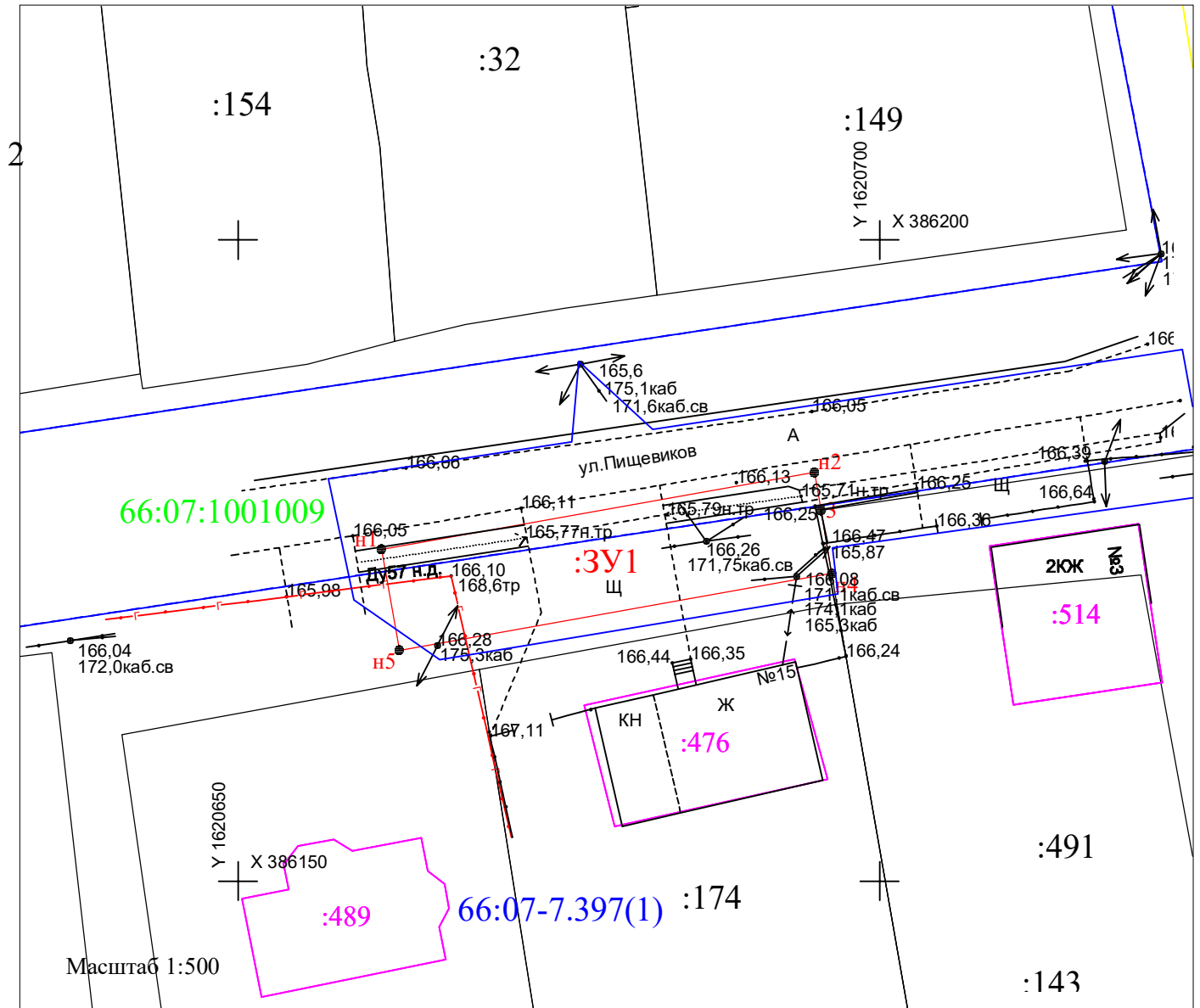
границ предполагаемых к использованию земель на кадастровом плане территории в кадастровом квартале 66:07:1001009

Приложение к Постановлению

№ _____ от _____

Объект: "Газопровод-ввод низкого давления до границы земельного участка по адресу: Российская Федерация, Свердловская область, городской округ Богданович, город Богданович, улица Чапаева, 3(кад.№66:07:1001009:491) "

Местоположение: от точки врезки в существующий газопровод низкого давления в районе дома №15 по ул. Пищевиков до границы земельного участка жилого дома №3 по ул. Чапаева в г. Богданович Свердловской области



Условный номер земельного участка		66:07:1001009:3У1
Площадь земельного участка		274м ²
Обозначение характерных точек границы	Координаты, м (МСК-66, зона 1)	
	X	Y
1	2	3
n1	386175,88	1620661,17
n2	386181,86	1620694,92
3	386178,91	1620695,44
n4	386173,98	1620696,27
n5	386168,00	1620662,57

Условные обозначения:

- n1 - точка границы земельного участка
- граница предполагаемых к использованию земель
- граница территориальной зоны
- граница ОКСа (сведения ЕГРН)
- граница и номер кадастрового деления
- граница земельного участка (сведения ЕГРН)
- :3У1 - обозначение земельного участка

Исполнитель: кадастровый инженер Службы "Газовый сервис" АО "ГАЗЭКС" Южный округ К. Е. Сухогузов

